

Rapport de mission de repérage des matériaux et produits contenant de l'amiante avant réalisation de travaux

R. 4412-97 modifié par le décret 2012-639 du 4 mai 2012
Norme NF X 46-020

4 SQUARE F. COUPERIN LGT 1

77000 MELUN



A \ INFORMATIONS GENERALES

A.1 \ DESIGNATION DU BÂTIMENT

Nature du bâtiment :	LOGEMENTS COLLECTIFS	Adresse :	4 SQUARE F. COUPERIN LGT 1 77000 MELUN
Cat. Du bâtiment :		Bâtiment :	
Etage :		Porte :	
Ref Cadastrale :	NC	Propriété de :	OPH77 10 AVENUE CHARLES PEGUY 77000 MELUN

A.2 \ DESIGNATION DU DONNEUR D'ORDRE

Nom :	OPH77	Documents remis :	
Adresse :	10 AVENUE CHARLES PEGUY 77000 MELUN	Moyens mis à disposition :	

A.3 \ EXECUTION DE LA MISSION

RAPPORT N° :	13LA20401	Laboratoire d'Analyses :	ITGA
Repérage réalisé le :	13/11/2017	Adresse laboratoire :	3 RUE ARMAND HERPIN LACROIX - CS 46537 35065 RENNES CEDEX
Accompagnateur :		Numéro d'accréditation :	1-5967
Par :	Gaëtan BEDEL	Organisme d'assurance professionnelle :	ALLIANZ
N° certificat :	CPDI3869	Adresse assurance :	Direction Opérations Entreprises 5C Esplanade Charles de Gaulle 33081 BORDEAUX CEDEX
Date d'obtention :	22/04/2016	N° de contrat d'assurance :	55897385
Organisme certificateur	I.CERT PARC EDONIA - BAT G - RUE DE LA TERRE VICTORIA - 35760 SAINT GREGOIRE	Date de validité :	31/12/2017

B \ CACHET DU DIAGNOSTIQUEUR

FAIT LE 23/11/2017

Cabinet : EXPERT HABITAT & INDUSTRIE INGENIERIE

Nom du responsable : **DEMOULIN Frédéric**

Nom du diagnostiqueur : **Gaëtan BEDEL**



C\ SOMMAIRE

Table des matières

A \ INFORMATIONS GENERALES	2
A.1 \ DESIGNATION DU BÂTIMENT	2
A.2 \ DESIGNATION DU DONNEUR D'ORDRE	2
A.3 \ EXECUTION DE LA MISSION.....	2
B \ CACHET DU DIAGNOSTIQUEUR	2
C \ SOMMAIRE	3
D \ CONCLUSIONS	4
E \ PROGRAMME DE REPERAGE	9
F \ CONDITIONS DE REALISATION DU REPERAGE	12
G \ RAPPORTS PRECEDENTS.....	12
H \ RESULTATS DETAILLES DU REPERAGE	13
ANNEXE 1 – PHOTOS DES ELEMENTS AMIANTES ET/OU NON AMIANTES.....	26
ANNEXE 3 – PROCES VERBAUX D'ANALYSES.....	31
ATTESTATION(S).....	36
CERTIFICAT DE COMPETENCES	37

D\ CONCLUSIONS

Dans le cadre de la mission décrite en tête de rapport, il a été repéré des matériaux et produits contenant de l'amiante

PIECE	ETAGE	ELEMENTS	DESCRIPTIF LABORATOIRE	REPERAGE	Echantillon	METHODE	ETAT	RESULTAT
Chambre 1		Enduit / Peinture	Enduit beige en vrac + peintures multiples non séparable + matériau gris en faible quantité non séparable	Mur D	13LA20401P005	RESULTAT ANALYSE	DEGRADATION PARTIELLE	Amiante détecté (Chrysotile)
Chambre 2		Dalle de sol	Dalle dure cassante grise	Sols	13LA20401P007	RESULTAT ANALYSE	BON ETAT	Fr1:Amiante détecté (Chrysotile)
Chambre 2		Dalle de sol	Colle bitumineuse noire + ragréage gris non séparable	Sols	13LA20401P007	RESULTAT ANALYSE	BON ETAT	Fr2:Amiante détecté (Chrysotile)
Entrée		Dalle de sol	Dalle dure cassante grise	Sols	13LA20401P007	ZSO	BON ETAT	Fr1:Amiante détecté (Chrysotile)
Entrée		Dalle de sol	Colle bitumineuse noire + ragréage gris non séparable	Sols	13LA20401P007	ZSO	BON ETAT	Fr2:Amiante détecté (Chrysotile)
Chambre 2		Dalle de sol	Dalle dure cassante grise	Sols	13LA20401P007	ZSO	BON ETAT	Fr1:Amiante détecté (Chrysotile)
Chambre 2		Dalle de sol	Colle bitumineuse noire + ragréage gris non séparable	Sols	13LA20401P007	ZSO	BON ETAT	Fr2:Amiante détecté (Chrysotile)
Cellier 1		Dalle de sol	Dalle dure cassante grise	Sols	13LA20401P007	ZSO	BON ETAT	Fr1:Amiante détecté (Chrysotile)

PIECE	ETAGE	ELEMENTS	DESCRIPTIF LABORATOIRE	REPERAGE	Echantillon	METHODE	ETAT	RESULTAT
Cellier 1		Dalle de sol	Colle bitumineuse noire + ragréage gris non séparable	Sols	13LA20401P007	ZSO	BON ETAT	Fr2:Amiante détecté (Chrysotile)
Couloir		Dalle de sol	Dalle dure cassante grise	Sols	13LA20401P007	ZSO	BON ETAT	Fr1:Amiante détecté (Chrysotile)
Couloir		Dalle de sol	Colle bitumineuse noire + ragréage gris non séparable	Sols	13LA20401P007	ZSO	BON ETAT	Fr2:Amiante détecté (Chrysotile)
Séjour		Dalle de sol	Dalle dure cassante grise	Sols	13LA20401P007	ZSO	BON ETAT	Fr1:Amiante détecté (Chrysotile)
Séjour		Dalle de sol	Colle bitumineuse noire + ragréage gris non séparable	Sols	13LA20401P007	ZSO	BON ETAT	Fr2:Amiante détecté (Chrysotile)
Chambre 1		Dalle de sol	Dalle dure cassante grise	Sols	13LA20401P007	ZSO	BON ETAT	Fr1:Amiante détecté (Chrysotile)
Chambre 1		Dalle de sol	Colle bitumineuse noire + ragréage gris non séparable	Sols	13LA20401P007	ZSO	BON ETAT	Fr2:Amiante détecté (Chrysotile)
Entrée		Enduit / Peinture	Enduit beige en vrac + peintures multiples non séparable + matériau gris en faible quantité non séparable	Mur A	13LA20401P005	ZSO	DEGRADATION PARTIELLE	Amiante détecté (Chrysotile)
Entrée		Enduit / Peinture	Enduit beige en vrac + peintures multiples non séparable + matériau gris en faible quantité non séparable	Mur B	13LA20401P005	ZSO	DEGRADATION PARTIELLE	Amiante détecté (Chrysotile)

PIECE	ETAGE	ELEMENTS	DESCRIPTIF LABORATOIRE	REPERAGE	Echantillon	METHODE	ETAT	RESULTAT
Entrée		Enduit / Peinture	Enduit beige en vrac + peintures multiples non séparable + matériau gris en faible quantité non séparable	Mur C	13LA20401P005	ZSO	DEGRADATION PARTIELLE	Amiante détecté (Chrysotile)
Cellier 1		Enduit / Peinture	Enduit beige en vrac + peintures multiples non séparable + matériau gris en faible quantité non séparable	Mur A	13LA20401P005	ZSO	DEGRADATION PARTIELLE	Amiante détecté (Chrysotile)
Cellier 1		Enduit / Peinture	Enduit beige en vrac + peintures multiples non séparable + matériau gris en faible quantité non séparable	Mur C	13LA20401P005	ZSO	DEGRADATION PARTIELLE	Amiante détecté (Chrysotile)
Cellier 1		Enduit / Peinture	Enduit beige en vrac + peintures multiples non séparable + matériau gris en faible quantité non séparable	Mur D	13LA20401P005	ZSO	DEGRADATION PARTIELLE	Amiante détecté (Chrysotile)
Couloir		Enduit / Peinture	Enduit beige en vrac + peintures multiples non séparable + matériau gris en faible quantité non séparable	Mur A	13LA20401P005	ZSO	DEGRADATION PARTIELLE	Amiante détecté (Chrysotile)
Couloir		Enduit / Peinture	Enduit beige en vrac + peintures	Mur B	13LA20401P005	ZSO	DEGRADATION PARTIELLE	Amiante détecté (Chrysotile)

PIECE	ETAGE	ELEMENTS	DESCRIPTIF LABORATOIRE	REPERAGE	Echantillon	METHODE	ETAT	RESULTAT
			multiples non séparable + matériau gris en faible quantité non séparable					
Couloir		Enduit / Peinture	Enduit beige en vrac + peintures multiples non séparable + matériau gris en faible quantité non séparable	Mur C	13LA20401P005	ZSO	DEGRADATION PARTIELLE	Amiante détecté (Chrysotile)
Couloir		Enduit / Peinture	Enduit beige en vrac + peintures multiples non séparable + matériau gris en faible quantité non séparable	Mur E	13LA20401P005	ZSO	DEGRADATION PARTIELLE	Amiante détecté (Chrysotile)
Couloir		Enduit / Peinture	Enduit beige en vrac + peintures multiples non séparable + matériau gris en faible quantité non séparable	Mur F	13LA20401P005	ZSO	DEGRADATION PARTIELLE	Amiante détecté (Chrysotile)
Couloir		Enduit / Peinture	Enduit beige en vrac + peintures multiples non séparable + matériau gris en faible quantité non séparable	Mur G	13LA20401P005	ZSO	DEGRADATION PARTIELLE	Amiante détecté (Chrysotile)
Couloir		Enduit / Peinture	Enduit beige en vrac + peintures multiples non séparable + matériau gris	Mur H	13LA20401P005	ZSO	DEGRADATION PARTIELLE	Amiante détecté (Chrysotile)

PIECE	ETAGE	ELEMENTS	DESCRIPTIF LABORATOIRE	REPERAGE	Echantillon	METHODE	ETAT	RESULTAT
			en faible quantité non séparable					
Chambre 2		Enduit / Peinture	Enduit beige en vrac + peintures multiples non séparable + matériau gris en faible quantité non séparable	Mur D	13LA20401P005	ZSO	DEGRADATION PARTIELLE	Amiante détecté (Chrysotile)
Séjour		Enduit / Peinture	Enduit beige en vrac + peintures multiples non séparable + matériau gris en faible quantité non séparable	Mur D	13LA20401P005	ZSO	DEGRADATION PARTIELLE	Amiante détecté (Chrysotile)
Chambre 1		Enduit / Peinture	Enduit beige en vrac + peintures multiples non séparable + matériau gris en faible quantité non séparable	Mur D	13LA20401P005	ZSO	DEGRADATION PARTIELLE	Amiante détecté (Chrysotile)
Chambre 1		Enduit / Peinture	Enduit beige en vrac + peintures multiples non séparable + matériau gris en faible quantité non séparable	Mur E	13LA20401P005	ZSO	DEGRADATION PARTIELLE	Amiante détecté (Chrysotile)
Chambre 1		Enduit / Peinture	Enduit beige en vrac + peintures multiples non séparable + matériau gris en faible quantité non séparable	Mur F	13LA20401P005	ZSO	DEGRADATION PARTIELLE	Amiante détecté (Chrysotile)

Liste des locaux non visités concernés par les travaux et justification

PIECE	ETAGE	STATUT DE VISITE
NEANT		

Liste des éléments non inspectés et justification

PIECE	ETAGE	ELEMENTS	REPERAGE	RESULTAT
NEANT				

E \ PROGRAMME DE REPERAGE

PIECES CONCERNEES	PERIMETRE DU REPERAGE	REPERAGE	TRAVAUX	ELEMENTS	Echantillonnage	REMARQUES PARTICULIERES
	LOGEMENTS COLLECTIFS		Selon BT			

OFFICE PUBLIC DE L'HABITAT 77		PAGEN° 1
NOM ET ADRESSE DE L'EXPÉDITEUR OFFICE PUBLIC DE L'HABITAT 77 AGENCE DE VAL DE SEINE 10 Avenue Charles Péguy 77000 MELUN Tél : 01.64.14.11.11 Fax : 01.64.14.14.94 Siret : 277 700 019 00015		BON DE TRAVAUX N° 2017 22612 EXPERT HABITAT INGENIERIE 21 RUE D'ALBERT 62450 AVESNES LES BAPAUME Téléphone 0321734144
Réf. fournisseur F / 5149 Marché n° 2017 4473 1 Provenance Objet HONORAIRES	SERVICE V.SEINE Techniciens ÉMETTEUR BLEDE CYNTHIA	
LOCALISATION Programme 13 MELUN - MONTAIGU Tranche 2 Ensemble H000 Escalier A2 Étage 04 Logement 1 Module 13LA20401	ADRESSE 4 SQUARE F. COUPERIN 77000 MELUN	

DÉLAI D'EXÉCUTION 11 JOURS **PÉRIODE DU** 10-10-2017 **AU** 20-10-2017

ARTICLE	DÉSIGNATION	QUANTITÉ	PRIX UNITAIRE H.T.	TOTAL H.T.
AMI46	REPERAGE AMIANTE AVANT TVX - TVX D'ENTRETIEN OU REPARATIONS - ENTRE 11 ET	1,00	5,00	5,00
AMI73	ANALYSE EN LABORATOIRE - ANALYSE MET ANALYSE DE 1 A 10 PRELEVEMENTS ISSUS LOGEMENT COMPLET	10,00	48,00	480,00
TOTAL H.T.				485,00
H.T. ACTUALISE				
COEFFICIENT REGIONAL				
RABAIS				
TOTAL H.T.				
T.V.A.	20,00 %			97,00
TOTAL T.T.C.				582,00

AFFECTATION BUDGÉTAIRE		CODES STRUCTURE ET SCHÉMA : TECHNI			MONTANT T.T.C.
CODE BUDGET	RUBRIQUE	INSTANCES	LIBELLÉ DU POSTE BUDGÉTAIRE		
1 HONAMIA	A760	VLS	SVLA	HONORAIRES DIAG AMIANTE	582,00

AFFECTATION ANALYTIQUE				MONTANT T.T.C.
CODE BUDGET	RÉFÉRENCES PATRIMOINE		RÉFÉRENCES OCCUPANT	
1 HONAMIA	13	2	H000 A2 13LA20401 L 1000731	582,00

Voir en page 2 la suite du BON DE TRAVAUX N° 2017 22612

ORIGINAL À CONSERVER PAR LE DESTINATAIRE

OFFICE PUBLIC DE L'HABITAT 77		PAGE N° 2
		BON DE TRAVAUX N° 2017 22612
		Édité le 08-11-2017
		Le Service Émetteur

ACCUSÉ DE RÉCEPTION À RETOURNER AU RESPONSABLE D' ANTENNE DÈS LA FIN DE L'EXÉCUTION DES TRAVAUX			
JE SOUSSIGNÉ		CERTIFIE QUE LES RÉPARATIONS FAISANT L'OBJET DU B.T. N° 2017 22612	
ONT BIEN ÉTÉ EFFECTUÉES PAR L'ENTREPRISE		LE	
HEURE D'ARRIVÉE :	SIGNATURE DU LOCATAIRE	SIGNATURE DU REPRÉSENTANT	POUR L'ENTREPRISE
HEURE DE DÉPART :			

ORIGINAL À CONSERVER PAR LE DESTINATAIRE

ELEMENTS A SONDER OU A ANALYSER NON PRESENTS:

F \ CONDITIONS DE REALISATION DU REPERAGE

Le repérage amiante avant travaux, contient les informations sur la présence d'amiante dans les matériaux et produits du bâtiment afin d'informer les intervenants réalisant des activités ou interventions sur des matériaux et/ou équipements susceptibles de libérer des fibres d'amiante selon la liste citée dans le cadre E.

Il consiste à identifier et localiser, par inspections visuelles et investigations approfondies pouvant être destructives, l'ensemble des matériaux et produits contenant de l'amiante incorporés ou faisant indissociablement corps avec les locaux et les zones de l'immeuble objet des travaux.

Lorsque l'absence de marquages spécifiques ou de documents ne permet pas à l'opérateur de repérage d'attester de la présence ou de la non présence d'amiante dans les matériaux et produits, des prélèvements seront effectués afin de déterminer par analyse la présence ou non d'amiante.

Procédures de prélèvement :

Les prélèvements sur des matériaux ou produits susceptibles de contenir de l'amiante sont réalisés en vertu des dispositions du Code du Travail. Le matériel de prélèvement est adapté à l'opération à réaliser afin de générer le minimum de poussières. Dans le cas où une émission de poussières est prévisible, le matériau ou produit est mouillé à l'eau à l'endroit du prélèvement (sauf risque électrique) et, si nécessaire, une protection est mise en place au sol ; de même, le point de prélèvement est stabilisé après l'opération (pulvérisation de vernis ou de laque, par exemple).

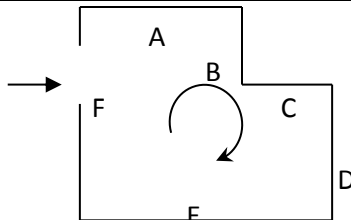
Pour chaque prélèvement, des outils propres et des gants à usage unique sont utilisés afin d'éliminer tout risque de contamination croisée. Dans tous les cas, les équipements de protection individuelle sont à usage unique.

L'accès à la zone à risque (sphère de 1 à 2 mètres autour du point de prélèvement) est interdit pendant l'opération. Si l'accompagnateur doit s'y tenir, il porte les mêmes équipements de protection individuelle que l'opérateur de repérage.

L'échantillon est immédiatement conditionné, après son prélèvement, dans un double emballage individuel étanche.

Les informations sur toutes les conditions existantes au moment du prélèvement susceptible d'influencer l'interprétation des résultats des analyses (environnement du matériau, contamination éventuelle, etc.) seront, le cas échéant, mentionnées dans la fiche d'identification et de cotation en annexe.

Sens du repérage pour évaluer un local :



G \ RAPPORTS PRECEDENTS

NEANT

H \ RESULTATS DETAILLES DU REPERAGE

LISTE DES LOCAUX / PARTIES D'IMMEUBLE VISITEES/NON VISITEES CONCERNEES PAR LES TRAVAUX ET JUSTIFICATION

PIECE	ETAGE	JUSTIFICATION	VISITE	TRAVAUX
Entrée			OUI	CONCERNEE
Cuisine			OUI	CONCERNEE
WC			OUI	CONCERNEE
Cellier 2			OUI	CONCERNEE
Chambre 2			OUI	CONCERNEE
Cellier 1			OUI	CONCERNEE
Couloir			OUI	CONCERNEE
Séjour			OUI	CONCERNEE
Chambre 1			OUI	CONCERNEE
Salle de bains			OUI	CONCERNEE

DESCRIPTION DES REVETEMENTS EN PLACE AU JOUR DE LA VISITE

PIECE	MUR1	MUR2	MUR3	MUR4	PLANCHER BAS	PLANCHER HAUT	PORTES	FENETRE1	FENETRE2
Entrée	Mâchefer	Béton			Dalle de sol	Enduit			
Cuisine	Mâchefer	Béton			Carrelage	Enduit			
WC	Mâchefer				Carrelage	Enduit			
Cellier 2	Béton				Aucun				
Chambre 2	Béton	Mâchefer			Dalle de sol	Enduit			
Cellier 1	Mâchefer	Béton			Dalle de sol	Enduit			
Couloir	Mâchefer	Béton			Dalle de sol	Enduit			
Séjour	Béton	Mâchefer			Dalle de sol	Enduit			
Chambre 1	Béton	Mâchefer			Dalle de sol	Enduit			
Salle de bains	Béton	Mâchefer			Carrelage	Enduit			

LA LISTE DES MATERIAUX OU PRODUITS CONTENANT DE L'AMIANTE, SUR ZONE DE SIMILITUDE D'OUVRAGE ET SUR JUGEMENT PERSONNEL

PIECE	ETAGE	ELEMENTS	DESCRIPTIF LABORATOIRE	Echantillon	REPERAGE	ETAT	RESULTAT	METHODE
Entrée		Dalle de sol	Dalle dure cassante grise	13LA20401P007	Sols	BON ETAT	Fr1:Amiante détecté (Chrysotile)	ZSO
Entrée		Dalle de sol	Colle bitumineuse noire +	13LA20401P007	Sols	BON ETAT	Fr2:Amiante détecté (Chrysotile)	ZSO

PIECE	ETAGE	ELEMENTS	DESCRIPTIF LABORATOIRE	Echantillon	REPERAGE	ETAT	RESULTAT	METHODE
			ragréage gris non séparable					
Chambre 2		Dalle de sol	Dalle dure cassante grise	13LA20401P007	Sols	BON ETAT	Fr1:Amiante détecté (Chrysotile)	ZSO
Chambre 2		Dalle de sol	Colle bitumineuse noire + ragréage gris non séparable	13LA20401P007	Sols	BON ETAT	Fr2:Amiante détecté (Chrysotile)	ZSO
Cellier 1		Dalle de sol	Dalle dure cassante grise	13LA20401P007	Sols	BON ETAT	Fr1:Amiante détecté (Chrysotile)	ZSO
Cellier 1		Dalle de sol	Colle bitumineuse noire + ragréage gris non séparable	13LA20401P007	Sols	BON ETAT	Fr2:Amiante détecté (Chrysotile)	ZSO
Couloir		Dalle de sol	Dalle dure cassante grise	13LA20401P007	Sols	BON ETAT	Fr1:Amiante détecté (Chrysotile)	ZSO
Couloir		Dalle de sol	Colle bitumineuse noire + ragréage gris non séparable	13LA20401P007	Sols	BON ETAT	Fr2:Amiante détecté (Chrysotile)	ZSO
Séjour		Dalle de sol	Dalle dure cassante grise	13LA20401P007	Sols	BON ETAT	Fr1:Amiante détecté (Chrysotile)	ZSO
Séjour		Dalle de sol	Colle bitumineuse noire + ragréage gris non séparable	13LA20401P007	Sols	BON ETAT	Fr2:Amiante détecté (Chrysotile)	ZSO
Chambre 1		Dalle de sol	Dalle dure cassante grise	13LA20401P007	Sols	BON ETAT	Fr1:Amiante détecté (Chrysotile)	ZSO
Chambre 1		Dalle de sol	Colle bitumineuse noire + ragréage gris non séparable	13LA20401P007	Sols	BON ETAT	Fr2:Amiante détecté (Chrysotile)	ZSO
Entrée		Enduit / Peinture	Enduit beige en vrac + peintures multiples non séparable + matériau gris	13LA20401P005	Mur A	DEGRADATION PARTIELLE	Amiante détecté (Chrysotile)	ZSO

PIECE	ETAGE	ELEMENTS	DESCRIPTIF LABORATOIRE	Echantillon	REPERAGE	ETAT	RESULTAT	METHODE
			en faible quantité non séparable					
Entrée		Enduit / Peinture	Enduit beige en vrac + peintures multiples non séparable + matériau gris en faible quantité non séparable	13LA20401P005	Mur B	DEGRADATION PARTIELLE	Amiante détecté (Chrysotile)	ZSO
Entrée		Enduit / Peinture	Enduit beige en vrac + peintures multiples non séparable + matériau gris en faible quantité non séparable	13LA20401P005	Mur C	DEGRADATION PARTIELLE	Amiante détecté (Chrysotile)	ZSO
Cellier 1		Enduit / Peinture	Enduit beige en vrac + peintures multiples non séparable + matériau gris en faible quantité non séparable	13LA20401P005	Mur A	DEGRADATION PARTIELLE	Amiante détecté (Chrysotile)	ZSO
Cellier 1		Enduit / Peinture	Enduit beige en vrac + peintures multiples non séparable + matériau gris en faible quantité non séparable	13LA20401P005	Mur C	DEGRADATION PARTIELLE	Amiante détecté (Chrysotile)	ZSO
Cellier 1		Enduit / Peinture	Enduit beige en vrac + peintures multiples non séparable + matériau gris en faible quantité non séparable	13LA20401P005	Mur D	DEGRADATION PARTIELLE	Amiante détecté (Chrysotile)	ZSO

PIECE	ETAGE	ELEMENTS	DESCRIPTIF LABORATOIRE	Echantillon	REPERAGE	ETAT	RESULTAT	METHODE
Couloir		Enduit / Peinture	Enduit beige en vrac + peintures multiples non séparable + matériau gris en faible quantité non séparable	13LA20401P005	Mur A	DEGRADATION PARTIELLE	Amiante détecté (Chrysotile)	ZSO
Couloir		Enduit / Peinture	Enduit beige en vrac + peintures multiples non séparable + matériau gris en faible quantité non séparable	13LA20401P005	Mur B	DEGRADATION PARTIELLE	Amiante détecté (Chrysotile)	ZSO
Couloir		Enduit / Peinture	Enduit beige en vrac + peintures multiples non séparable + matériau gris en faible quantité non séparable	13LA20401P005	Mur C	DEGRADATION PARTIELLE	Amiante détecté (Chrysotile)	ZSO
Couloir		Enduit / Peinture	Enduit beige en vrac + peintures multiples non séparable + matériau gris en faible quantité non séparable	13LA20401P005	Mur E	DEGRADATION PARTIELLE	Amiante détecté (Chrysotile)	ZSO
Couloir		Enduit / Peinture	Enduit beige en vrac + peintures multiples non séparable + matériau gris en faible quantité non séparable	13LA20401P005	Mur F	DEGRADATION PARTIELLE	Amiante détecté (Chrysotile)	ZSO
Couloir		Enduit / Peinture	Enduit beige en vrac + peintures multiples non séparable + matériau gris en faible quantité non séparable	13LA20401P005	Mur G	DEGRADATION PARTIELLE	Amiante détecté (Chrysotile)	ZSO

PIECE	ETAGE	ELEMENTS	DESCRIPTIF LABORATOIRE	Echantillon	REPERAGE	ETAT	RESULTAT	METHODE
			multiples non séparable + matériau gris en faible quantité non séparable					
Couloir		Enduit / Peinture	Enduit beige en vrac + peintures multiples non séparable + matériau gris en faible quantité non séparable	13LA20401P005	Mur H	DEGRADATION PARTIELLE	Amiante détecté (Chrysotile)	ZSO
Chambre 2		Enduit / Peinture	Enduit beige en vrac + peintures multiples non séparable + matériau gris en faible quantité non séparable	13LA20401P005	Mur D	DEGRADATION PARTIELLE	Amiante détecté (Chrysotile)	ZSO
Séjour		Enduit / Peinture	Enduit beige en vrac + peintures multiples non séparable + matériau gris en faible quantité non séparable	13LA20401P005	Mur D	DEGRADATION PARTIELLE	Amiante détecté (Chrysotile)	ZSO
Chambre 1		Enduit / Peinture	Enduit beige en vrac + peintures multiples non séparable + matériau gris en faible quantité non séparable	13LA20401P005	Mur D	DEGRADATION PARTIELLE	Amiante détecté (Chrysotile)	ZSO
Chambre 1		Enduit / Peinture	Enduit beige en vrac + peintures multiples non séparable + matériau gris	13LA20401P005	Mur E	DEGRADATION PARTIELLE	Amiante détecté (Chrysotile)	ZSO

PIECE	ETAGE	ELEMENTS	DESCRIPTIF LABORATOIRE	Echantillon	REPERAGE	ETAT	RESULTAT	METHODE
			en faible quantité non séparable					
Chambre 1		Enduit / Peinture	Enduit beige en vrac + peintures multiples non séparable + matériau gris en faible quantité non séparable	13LA20401P005	Mur F	DEGRADATION PARTIELLE	Amiante détecté (Chrysotile)	ZSO

ZSO : Zone de Similitude d'Ouvrage

LA LISTE DES MATERIAUX OU PRODUITS CONTENANT DE L'AMIANTE, APRES ANALYSE

PIECE	ETAGE	ELEMENTS	DESCRIPTIF LABORATOIRE	Echantillon	REPERAGE	ETAT	RESULTAT
Chambre 1		Enduit / Peinture	Enduit beige en vrac + peintures multiples non séparable + matériau gris en faible quantité non séparable	13LA20401P005	Mur D	DEGRADATION PARTIELLE	Amiante détecté (Chrysotile)
Chambre 2		Dalle de sol	Dalle dure cassante grise	13LA20401P007	Sols	BON ETAT	Fr1:Amiante détecté (Chrysotile)
Chambre 2		Dalle de sol	Colle bitumineuse noire + ragréage gris non séparable	13LA20401P007	Sols	BON ETAT	Fr2:Amiante détecté (Chrysotile)

ZSO : Zone de Similitude d'Ouvrage

LA LISTE DES MATERIAUX SUSCEPTIBLES DE CONTENIR DE L'AMIANTE, MAIS N'EN CONTENANT PAS.

PIECE	ETAGE	ELEMENTS	DESCRIPTIF LABORATOIRE	Echantillon	REPERAGE	ETAT	RESULTAT	METHODE
Cuisine		Enduit / Peinture béton	Enduit plâtreux blanc en vrac + peintures multiples non séparable	13LA20401P001	Mur C	BON ETAT	Amiante non détecté	RESULTAT ANALYSE
Chambre 2		Enduit / Peinture béton	Enduit compact gris hétérogène +	13LA20401P004	Mur A	BON ETAT	Amiante non détecté	RESULTAT ANALYSE

Rapport N° : 13LA20401 13/11/2017

18/38

Date d'édition : 23/11/2017

PIECE	ETAGE	ELEMENTS	DESCRIPTIF LABORATOIRE	Echantillon	REPERAGE	ETAT	RESULTAT	METHODE
			peintures multiples en faible quantité non séparable					
Cellier 1		Enduit / Peinture béton	Enduit plâtreux blanc en vrac + peinture non séparable	13LA20401P006	Plafonds	DEGRADATION PARTIELLE	Amiante non détecté	RESULTAT ANALYSE
Salle de bains		Carrelage	Colle grise + matériau compact gris hétérogène non séparable + carrelage	13LA20401P008	Sols	BON ETAT	Amiante non détecté	RESULTAT ANALYSE
Salle de bains		Faïence 1	Colle beige + couche plâtreuse blanche en faible quantité non séparable + carrelage	13LA20401P009	Mur D	BON ETAT	Amiante non détecté	RESULTAT ANALYSE
WC		Enduit / Peinture	Enduit plâtreux blanc en vrac + carton non séparable + peinture non séparable	13LA20401P002	Mur C	BON ETAT	Amiante non détecté	RESULTAT ANALYSE
Salle de bains		Enduit / Peinture béton	Enduit plâtreux blanc en vrac + peinture non séparable	13LA20401P003	Plafonds	DEGRADATION PARTIELLE	Amiante non détecté	RESULTAT ANALYSE
Chambre 2		Dalle de sol	Matériau compact gris hétérogène	13LA20401P007	Sols	BON ETAT	Fr3:Amiante non détecté	RESULTAT ANALYSE
Entrée		Enduit / Peinture béton	Enduit plâtreux blanc en vrac + peinture non séparable	13LA20401P006	Plafonds	DEGRADATION PARTIELLE	Amiante non détecté	ZSO
Chambre 2		Enduit / Peinture béton	Enduit plâtreux blanc en vrac + peinture non séparable	13LA20401P006	Plafonds	DEGRADATION PARTIELLE	Amiante non détecté	ZSO

PIECE	ETAGE	ELEMENTS	DESCRIPTIF LABORATOIRE	Echantillon	REPERAGE	ETAT	RESULTAT	METHODE
Cellier 1		Enduit / Peinture béton	Enduit plâtreux blanc en vrac + peinture non séparable	13LA20401P006	Plafonds	DEGRADATION PARTIELLE	Amiante non détecté	ZSO
Couloir		Enduit / Peinture béton	Enduit plâtreux blanc en vrac + peinture non séparable	13LA20401P006	Plafonds	DEGRADATION PARTIELLE	Amiante non détecté	ZSO
Séjour		Enduit / Peinture béton	Enduit plâtreux blanc en vrac + peinture non séparable	13LA20401P006	Plafonds	DEGRADATION PARTIELLE	Amiante non détecté	ZSO
Chambre 1		Enduit / Peinture béton	Enduit plâtreux blanc en vrac + peinture non séparable	13LA20401P006	Plafonds	DEGRADATION PARTIELLE	Amiante non détecté	ZSO
Cuisine		Carrelage	Colle grise + matériau compact gris hétérogène non séparable + carrelage	13LA20401P008	Sols	BON ETAT	Amiante non détecté	ZSO
WC		Carrelage	Colle grise + matériau compact gris hétérogène non séparable + carrelage	13LA20401P008	Sols	BON ETAT	Amiante non détecté	ZSO
Salle de bains		Carrelage	Colle grise + matériau compact gris hétérogène non séparable + carrelage	13LA20401P008	Sols	BON ETAT	Amiante non détecté	ZSO
Entrée		Dalle de sol	Matériau compact gris hétérogène	13LA20401P007	Sols	BON ETAT	Fr3:Amiante non détecté	ZSO
Chambre 2		Dalle de sol	Matériau compact gris hétérogène	13LA20401P007	Sols	BON ETAT	Fr3:Amiante non détecté	ZSO
Cellier 1		Dalle de sol	Matériau compact gris hétérogène	13LA20401P007	Sols	BON ETAT	Fr3:Amiante non détecté	ZSO

PIECE	ETAGE	ELEMENTS	DESCRIPTIF LABORATOIRE	Echantillon	REPERAGE	ETAT	RESULTAT	METHODE
Couloir		Dalle de sol	Matériau compact gris hétérogène	13LA20401P00 7	Sols	BON ETAT	Fr3:Amiante non détecté	ZSO
Séjour		Dalle de sol	Matériau compact gris hétérogène	13LA20401P00 7	Sols	BON ETAT	Fr3:Amiante non détecté	ZSO
Chambre 1		Dalle de sol	Matériau compact gris hétérogène	13LA20401P00 7	Sols	BON ETAT	Fr3:Amiante non détecté	ZSO
Cuisine		Enduit / Peinture	Enduit plâtreux blanc en vrac + carton non séparable + peinture non séparable	13LA20401P00 2	Mur A	BON ETAT	Amiante non détecté	ZSO
Cuisine		Enduit / Peinture	Enduit plâtreux blanc en vrac + carton non séparable + peinture non séparable	13LA20401P00 2	Mur D	BON ETAT	Amiante non détecté	ZSO
WC		Enduit / Peinture	Enduit plâtreux blanc en vrac + carton non séparable + peinture non séparable	13LA20401P00 2	Mur A	BON ETAT	Amiante non détecté	ZSO
WC		Enduit / Peinture	Enduit plâtreux blanc en vrac + carton non séparable + peinture non séparable	13LA20401P00 2	Mur B	BON ETAT	Amiante non détecté	ZSO
WC		Enduit / Peinture	Enduit plâtreux blanc en vrac + carton non séparable + peinture non séparable	13LA20401P00 2	Mur C	BON ETAT	Amiante non détecté	ZSO
WC		Enduit / Peinture	Enduit plâtreux blanc en vrac + carton non séparable + peinture non séparable	13LA20401P00 2	Mur D	BON ETAT	Amiante non détecté	ZSO

PIECE	ETAGE	ELEMENTS	DESCRIPTIF LABORATOIRE	Echantillon	REPERAGE	ETAT	RESULTAT	METHODE
			séparable + peinture non séparable					
Cellier 2		Enduit / Peinture béton	Enduit compact gris hétérogène + peintures multiples en faible quantité non séparable	13LA20401P004	Mur A	BON ETAT	Amiante non détecté	ZSO
Cellier 2		Enduit / Peinture béton	Enduit compact gris hétérogène + peintures multiples en faible quantité non séparable	13LA20401P004	Mur B	BON ETAT	Amiante non détecté	ZSO
Cellier 2		Enduit / Peinture béton	Enduit compact gris hétérogène + peintures multiples en faible quantité non séparable	13LA20401P004	Mur C	BON ETAT	Amiante non détecté	ZSO
Cellier 2		Enduit / Peinture béton	Enduit compact gris hétérogène + peintures multiples en faible quantité non séparable	13LA20401P004	Mur D	BON ETAT	Amiante non détecté	ZSO
Chambre 2		Enduit / Peinture béton	Enduit compact gris hétérogène + peintures multiples en faible quantité non séparable	13LA20401P004	Mur A	BON ETAT	Amiante non détecté	ZSO
Chambre 2		Enduit / Peinture béton	Enduit compact gris hétérogène + peintures multiples en faible quantité non séparable	13LA20401P004	Mur B	BON ETAT	Amiante non détecté	ZSO
Chambre 2		Enduit / Peinture béton	Enduit compact gris hétérogène +	13LA20401P004	Mur C	BON ETAT	Amiante non détecté	ZSO

PIECE	ETAGE	ELEMENTS	DESCRIPTIF LABORATOIRE	Echantillon	REPERAGE	ETAT	RESULTAT	METHODE
			peintures multiples en faible quantité non séparable					
Séjour		Enduit / Peinture béton	Enduit compact gris hétérogène + peintures multiples en faible quantité non séparable	13LA20401P004	Mur A	BON ETAT	Amiante non détecté	ZSO
Séjour		Enduit / Peinture béton	Enduit compact gris hétérogène + peintures multiples en faible quantité non séparable	13LA20401P004	Mur B	BON ETAT	Amiante non détecté	ZSO
Séjour		Enduit / Peinture béton	Enduit compact gris hétérogène + peintures multiples en faible quantité non séparable	13LA20401P004	Mur C	BON ETAT	Amiante non détecté	ZSO
Chambre 1		Enduit / Peinture béton	Enduit compact gris hétérogène + peintures multiples en faible quantité non séparable	13LA20401P004	Mur A	BON ETAT	Amiante non détecté	ZSO
Chambre 1		Enduit / Peinture béton	Enduit compact gris hétérogène + peintures multiples en faible quantité non séparable	13LA20401P004	Mur B	BON ETAT	Amiante non détecté	ZSO
Chambre 1		Enduit / Peinture béton	Enduit compact gris hétérogène + peintures multiples en faible quantité non séparable	13LA20401P004	Mur C	BON ETAT	Amiante non détecté	ZSO

PIECE	ETAGE	ELEMENTS	DESCRIPTIF LABORATOIRE	Echantillon	REPERAGE	ETAT	RESULTAT	METHODE
Salle de bains		Enduit / Peinture béton	Enduit plâtreux blanc en vrac + peintures multiples non séparable	13LA20401P001	Mur A	BON ETAT	Amiante non détecté	ZSO
Salle de bains		Enduit / Peinture béton	Enduit plâtreux blanc en vrac + peintures multiples non séparable	13LA20401P001	Mur B	BON ETAT	Amiante non détecté	ZSO
Entrée		Enduit / Peinture béton	Enduit compact gris hétérogène + peintures multiples en faible quantité non séparable	13LA20401P004	Mur D	BON ETAT	Amiante non détecté	ZSO
Cuisine		Enduit / Peinture béton	Enduit plâtreux blanc en vrac + peintures multiples non séparable	13LA20401P001	Mur B	BON ETAT	Amiante non détecté	ZSO
Cuisine		Enduit / Peinture béton	Enduit plâtreux blanc en vrac + peintures multiples non séparable	13LA20401P001	Mur C	BON ETAT	Amiante non détecté	ZSO
Cellier 1		Enduit / Peinture béton	Enduit compact gris hétérogène + peintures multiples en faible quantité non séparable	13LA20401P004	Mur B	BON ETAT	Amiante non détecté	ZSO
Couloir		Enduit / Peinture béton	Enduit compact gris hétérogène + peintures multiples en faible quantité non séparable	13LA20401P004	Mur D	BON ETAT	Amiante non détecté	ZSO
Salle de bains		Enduit / Peinture	Enduit plâtreux blanc en vrac +	13LA20401P002	Mur C	BON ETAT	Amiante non détecté	ZSO


PIECE	ETAGE	ELEMENTS	DESCRIPTIF LABORATOIRE	Echantillon	REPERAGE	ETAT	RESULTAT	METHODE
			carton non séparable + peinture non séparable					
Salle de bains		Enduit / Peinture	Enduit plâtreux blanc en vrac + carton non séparable + peinture non séparable	13LA20401P002	Mur D	BON ETAT	Amiante non détecté	ZSO
Salle de bains		Enduit / Peinture	Enduit plâtreux blanc en vrac + carton non séparable + peinture non séparable	13LA20401P002	Mur E	BON ETAT	Amiante non détecté	ZSO
Salle de bains		Enduit / Peinture	Enduit plâtreux blanc en vrac + carton non séparable + peinture non séparable	13LA20401P002	Mur F	BON ETAT	Amiante non détecté	ZSO

ZSO : Zone de Similitude d'Ouvrage

COMMENTAIRE :

- Le meuble évier a déjà été changé.

ANNEXE 1 – PHOTOS DES ELEMENTS AMIANTES ET/OU NON AMIANTES

PRELEVEMENT : 13LA20401P001			
NOM DU CLIENT	NUMERO DU DOSSIER		PIECE OU LOCAL
OPH77	13LA20401 13/11/2017		Cuisine
ELEMENT	DESCRIPTIF DU LABORATOIRE	DATE DE PRELEVEMENT	NOM DE L'OPERATEUR
Enduit / Peinture béton	Enduit plâtreux blanc en vrac + peintures multiples non séparable	13/11/2017	BEDEL Gaëtan
LOCALISATION		RESULTAT	
Mur C		Amiante non détecté	
EMPLACEMENT			
			

PRELEVEMENT : 13LA20401P002			
NOM DU CLIENT	NUMERO DU DOSSIER		PIECE OU LOCAL
OPH77	13LA20401 13/11/2017		WC
ELEMENT	DESCRIPTIF DU LABORATOIRE	DATE DE PRELEVEMENT	NOM DE L'OPERATEUR
Enduit / Peinture	Enduit plâtreux blanc en vrac + carton non séparable + peinture non séparable	13/11/2017	BEDEL Gaëtan
LOCALISATION		RESULTAT	
Mur C		Amiante non détecté	

EMPLACEMENT



PRELEVEMENT : 13LA20401P003			
NOM DU CLIENT	NUMERO DU DOSSIER		PIECE OU LOCAL
OPH77	13LA20401 13/11/2017		Salle de bains
ELEMENT	DESCRIPTIF DU LABORATOIRE	DATE DE PRELEVEMENT	NOM DE L'OPERATEUR
Enduit / Peinture béton	Enduit plâtreux blanc en vrac + peinture non séparable	13/11/2017	BEDEL Gaëtan
LOCALISATION		RESULTAT	
Plafonds		Amiante non détecté	

EMPLACEMENT



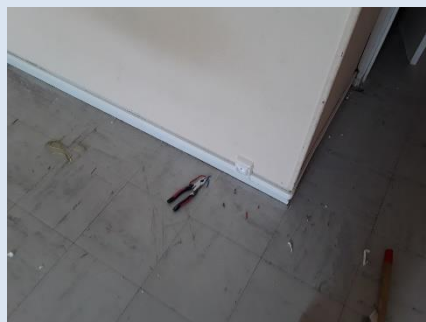
PRELEVEMENT : 13LA20401P004			
NOM DU CLIENT	NUMERO DU DOSSIER	PIECE OU LOCAL	
OPH77	13LA20401 13/11/2017	Chambre 2	
ELEMENT	DESCRIPTIF DU LABORATOIRE	DATE DE PRELEVEMENT	NOM DE L'OPERATEUR
Enduit / Peinture béton	Enduit compact gris hétérogène + peintures multiples en faible quantité non séparable	13/11/2017	BEDEL Gaëtan
LOCALISATION		RESULTAT	
Mur A		Amiante non détecté	

EMPLACEMENT



PRELEVEMENT : 13LA20401P005			
NOM DU CLIENT	NUMERO DU DOSSIER	PIECE OU LOCAL	
OPH77	13LA20401 13/11/2017	Chambre 1	
ELEMENT	DESCRIPTIF DU LABORATOIRE	DATE DE PRELEVEMENT	NOM DE L'OPERATEUR
Enduit / Peinture	Enduit beige en vrac + peintures multiples non séparable + matériau gris en faible quantité non séparable	13/11/2017	BEDEL Gaëtan
LOCALISATION		RESULTAT	
Mur D		Amiante détecté (Chrysotile)	

EMPLACEMENT



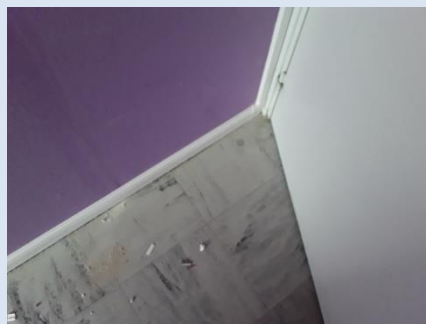
PRELEVEMENT : 13LA20401P006			
NOM DU CLIENT	NUMERO DU DOSSIER	PIECE OU LOCAL	
OPH77	13LA20401 13/11/2017	Cellier 1	
ELEMENT	DESCRIPTIF DU LABORATOIRE	DATE DE PRELEVEMENT	NOM DE L'OPERATEUR
Enduit / Peinture béton	Enduit plâtreux blanc en vrac + peinture non séparable	13/11/2017	BEDEL Gaëtan
LOCALISATION		RESULTAT	
Plafonds		Amiante non détecté	

EMPLACEMENT



PRELEVEMENT : 13LA20401P007			
NOM DU CLIENT	NUMERO DU DOSSIER	PIECE OU LOCAL	
OPH77	13LA20401 13/11/2017	Chambre 2	
ELEMENT	DESCRIPTIF DU LABORATOIRE	DATE DE PRELEVEMENT	NOM DE L'OPERATEUR
Dalle de sol	Dalle dure cassante grise	13/11/2017	BEDEL Gaëtan
LOCALISATION		RESULTAT	
Sols		Fr1:Amiante détecté (Chrysotile)	

EMPLACEMENT



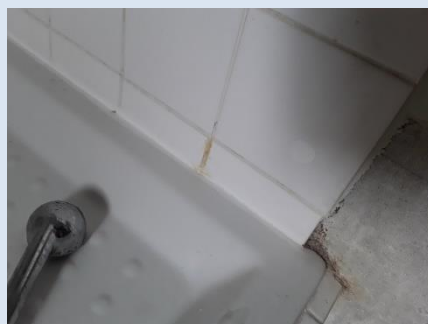
PRELEVEMENT : 13LA20401P008			
NOM DU CLIENT	NUMERO DU DOSSIER	PIECE OU LOCAL	
OPH77	13LA20401 13/11/2017	Salle de bains	
ELEMENT	DESCRIPTIF DU LABORATOIRE	DATE DE PRELEVEMENT	NOM DE L'OPERATEUR
Carrelage	Colle grise + matériau compact gris hétérogène non séparable + carrelage	13/11/2017	BEDEL Gaëtan
LOCALISATION		RESULTAT	
Sols		Amiante non détecté	

EMPLACEMENT



PRELEVEMENT : 13LA20401P009			
NOM DU CLIENT	NUMERO DU DOSSIER	PIECE OU LOCAL	
OPH77	13LA20401 13/11/2017	Salle de bains	
ELEMENT	DESCRIPTIF DU LABORATOIRE	DATE DE PRELEVEMENT	NOM DE L'OPERATEUR
Faïence 1	Colle beige + couche plâtreuse blanche en faible quantité non séparable + carrelage	13/11/2017	BEDEL Gaëtan
LOCALISATION		RESULTAT	
Mur D		Amiante non détecté	

EMPLACEMENT



ANNEXE 3 – PROCES VERBAUX D'ANALYSES



L'accréditation du COFRAC atteste de la compétence des laboratoires pour les seuls essais couverts par l'accréditation qui sont identifiés par le symbole : ▶

RAPPORT D'ESSAI N° IT071711-27494 EN DATE DU 21/11/2017

RECHERCHE ET IDENTIFICATION D'AMIANTE SUR UN PRELEVEMENT DE MATERIAU

Ce rapport d'essai ne concerne que les échantillons soumis à l'analyse.

Client :
EXPERT HABITAT & INDUSTRIE INGENIERIE (COMPTE MATERIAUX)
21 route d'Albert
62450 AVESNES LES BAPAUME

Prélèvement :
Commande ITGA : IT0717-110016
Echantillon ITGA : IT071711-27494
Reçu au laboratoire le : 16/11/2017

Ref. Client :

Commande	13LA20401-01
Dossier client	13LA20401-01 - 4 SQUARE F. COUPERIN LGT 1 77000 MELUN
Echantillon	13LA20401P001 / LOGEMENTS COLLECTIFS - - - / Cuisine Mur C Enduit Peinture béton
Description ITGA	Enduit plâtreux blanc en vrac / Peintures multiples

Préparation :

Effectuée de façon à être représentative de l'échantillon

- pour une analyse au Microscope Electronique à Transmission Analytique (META) : broyage mécanique, récupération de poussières sur grille de microscope électronique (méthode interne IT 085 ou IT 286)

Technique Analytique :

- Microscope Electronique à Transmission Analytique (parties pertinentes de la norme NF X 43-050)

Résultat :

Fraction Analyisée	Technique analytique et date d'analyse	Résultat	Type d'amiante	Nb de préparations
▶ Enduit plâtreux blanc en vrac + peintures multiples non séparable	META le 20/11/2017	Amiante non détecté	---	1

Validé par : Céline BLIN - Analyste MET

La reproduction de ce rapport d'essai n'est autorisée que sous sa forme intégrale ; ce rapport ne doit pas être reproduit partiellement sans l'approbation du laboratoire.
Sauf demande particulière et écrite du client, les échantillons sont conservés pendant 6 mois et les rapports pendant 2 ans.

DTA 164 rev 12

Page 1 / 1



L'accréditation du COFRAC atteste de la compétence des laboratoires pour les seuls essais couverts par l'accréditation qui sont identifiés par le symbole : ▶

RAPPORT D'ESSAI N° IT071711-27495 EN DATE DU 21/11/2017

RECHERCHE ET IDENTIFICATION D'AMIANTE SUR UN PRELEVEMENT DE MATERIAU

Ce rapport d'essai ne concerne que les échantillons soumis à l'analyse.

Client :
EXPERT HABITAT & INDUSTRIE INGENIERIE (COMPTE MATERIAUX)
21 route d'Albert
62450 AVESNES LES BAPAUME

Prélèvement :
Commande ITGA : IT0717-110016
Echantillon ITGA : IT071711-27495
Reçu au laboratoire le : 16/11/2017

Ref. Client :

Commande	13LA20401-01
Dossier client	13LA20401-01 - 4 SQUARE F. COUPERIN LGT 1 77000 MELUN
Echantillon	13LA20401P002 / LOGEMENTS COLLECTIFS - - - / WC Mur C Enduit Peinture
Description ITGA	Enduit plâtreux blanc en vrac / Carton / Peinture

Préparation :

Effectuée de façon à être représentative de l'échantillon

- pour une analyse au Microscope Electronique à Transmission Analytique (META) : broyage mécanique, récupération de poussières sur grille de microscope électronique (méthode interne IT 085 ou IT 286)

Technique Analytique :

- Microscope Electronique à Transmission Analytique (parties pertinentes de la norme NF X 43-050)

Résultat :

Fraction Analyisée	Technique analytique et date d'analyse	Résultat	Type d'amiante	Nb de préparations
▶ Enduit plâtreux blanc en vrac + carton non séparable + peinture non séparable	META le 20/11/2017	Amiante non détecté	---	1

Validé par : Céline BLIN - Analyste MET

La reproduction de ce rapport d'essai n'est autorisée que sous sa forme intégrale ; ce rapport ne doit pas être reproduit partiellement sans l'approbation du laboratoire.
Sauf demande particulière et écrite du client, les échantillons sont conservés pendant 6 mois et les rapports pendant 2 ans.

DTA 164 rev 12

Page 1 / 1

Rapport N° : 13LA20401
Date d'édition : 23/11/2017

13/11/2017

31/38



Parc Edonia - Bât. R - Rue de la Terre Adélie - CS n° 66862
35768 SAINT-GREGOIRE CEDEX
Tél : 02.99.35.41.41
Fax : 02.99.35.41.42
www.itga.fr

Accréditation n° 1-5967
Liste des sites et portées disponibles sur www.cofrac.fr



L'accréditation du COFRAC atteste de la compétence des laboratoires pour les seuls essais couverts par l'accréditation qui sont identifiés par le symbole :

RAPPORT D'ESSAI N° IT071711-27496 EN DATE DU 21/11/2017
RECHERCHE ET IDENTIFICATION D'AMIANTE SUR UN PRELEVEMENT DE MATERIAU

Ce rapport d'essai ne concerne que les échantillons soumis à l'analyse.

Client :

EXPERT HABITAT & INDUSTRIE INGENIERIE (COMPTE MATERIAUX)
21 route d'Albert
62450 AVESNES LES BAPAUME

Prélèvement :

Commande ITGA : IT0717-110016
Echantillon ITGA : IT071711-27496
Reçu au laboratoire le : 16/11/2017

Réf. Client :

Commande	13LA20401-01
Dossier client	13LA20401-01 - 4 SQUARE F. COUPERIN LGT 1 77000 MELUN
Echantillon	13LA20401P003 / LOGEMENTS COLLECTIFS - - - / Salle de bains Plafonds Enduit Peinture béton
Description ITGA	Enduit plâtreux blanc en vrac / Peinture

Préparation :

Effectuée de façon à être représentative de l'échantillon

- pour une analyse au Microscope Electronique à Transmission Analytique (META) : broyage mécanique, récupération de poussières sur grille de microscope électronique (méthode interne IT 085 ou IT 286)

Technique Analytique :

- Microscope Electronique à Transmission Analytique (parties pertinentes de la norme NF X 43-050)

Résultat :

Fraction Analysée	Technique analytique et date d'analyse	Résultat	Type d'amiante	Nb de préparations
▶ Enduit plâtreux blanc en vrac + peinture non séparable	META le 20/11/2017	Amiante non détecté	---	1

Validé par : Céline BLIN - Analyste MET

La reproduction de ce rapport d'essai n'est autorisée que sous la forme intégrale. Ce rapport ne doit pas être reproduit partiellement sans l'approbation du laboratoire. Sur demande particulière et écrite du client, les échantillons sont conservés pendant 6 mois et les rapports pendant 2 ans.

DTA 164 rev 12

Page 1 / 1



Parc Edonia - Bât. R - Rue de la Terre Adélie - CS n° 66862
35768 SAINT-GREGOIRE CEDEX
Tél : 02.99.35.41.41
Fax : 02.99.35.41.42
www.itga.fr

Accréditation n° 1-5967
Liste des sites et portées disponibles sur www.cofrac.fr



L'accréditation du COFRAC atteste de la compétence des laboratoires pour les seuls essais couverts par l'accréditation qui sont identifiés par le symbole :

RAPPORT D'ESSAI N° IT071711-27497 EN DATE DU 21/11/2017
RECHERCHE ET IDENTIFICATION D'AMIANTE SUR UN PRELEVEMENT DE MATERIAU

Ce rapport d'essai ne concerne que les échantillons soumis à l'analyse.

Client :

EXPERT HABITAT & INDUSTRIE INGENIERIE (COMPTE MATERIAUX)
21 route d'Albert
62450 AVESNES LES BAPAUME

Prélèvement :

Commande ITGA : IT0717-110016
Echantillon ITGA : IT071711-27497
Reçu au laboratoire le : 16/11/2017

Réf. Client :

Commande	13LA20401-01
Dossier client	13LA20401-01 - 4 SQUARE F. COUPERIN LGT 1 77000 MELUN
Echantillon	13LA20401P004 / LOGEMENTS COLLECTIFS - - - / Chambre 2 Mur A Enduit Peinture béton
Description ITGA	Enduit compact gris hétérogène / Peintures multiples en faible quantité

Préparation :

Effectuée de façon à être représentative de l'échantillon

- pour une analyse au Microscope Electronique à Transmission Analytique (META) : broyage mécanique, récupération de poussières sur grille de microscope électronique (méthode interne IT 085 ou IT 286)

Technique Analytique :

- Microscope Electronique à Transmission Analytique (parties pertinentes de la norme NF X 43-050)

Résultat :

Fraction Analysée	Technique analytique et date d'analyse	Résultat	Type d'amiante	Nb de préparations
▶ Enduit compact gris hétérogène + peintures multiples en faible quantité non séparable	META le 20/11/2017	Amiante non détecté	---	1

Validé par : Céline BLIN - Analyste MET

La reproduction de ce rapport d'essai n'est autorisée que sous la forme intégrale. Ce rapport ne doit pas être reproduit partiellement sans l'approbation du laboratoire. Sur demande particulière et écrite du client, les échantillons sont conservés pendant 6 mois et les rapports pendant 2 ans.

DTA 164 rev 12

Page 1 / 1



Parc Edonia - Bât. R - Rue de la Terre Adélie - CS n° 66862
35768 SAINT-GREGOIRE CEDEX
Tél : 02.99.35.41.41
Fax : 02.99.35.41.42
www.itga.fr

Accréditation n° 1-5967
Liste des sites et portées
disponibles sur www.cofrac.fr



L'accréditation du COFRAC atteste de la compétence des laboratoires pour les seuls essais couverts par l'accréditation qui sont identifiés par le symbole :

RAPPORT D'ESSAI N° IT071711-27498 EN DATE DU 21/11/2017
RECHERCHE ET IDENTIFICATION D'AMIANTE SUR UN PRELEVEMENT DE MATERIAU

Ce rapport d'essai ne concerne que les échantillons soumis à l'analyse.

Client :

EXPERT HABITAT & INDUSTRIE INGENIERIE (COMPTE
MATERIAUX)
21 route d'Albert
62450 AVESNES LES BAPAUME

Prélèvement :

Commande ITGA : IT0717-110016
Echantillon ITGA : IT071711-27498
Reçu au laboratoire le : 16/11/2017

Réf. Client :

Commande	13LA20401-01
Dossier client	13LA20401-01 - 4 SQUARE F. COUPERIN LGT 1 77000 MELUN
Echantillon	13LA20401P005 / LOGEMENTS COLLECTIFS - - - / Chambre 1 Mur D Enduit Peinture
Description ITGA	Enduit beige en vrac / Peintures multiples / Matériau gris en faible quantité

Préparation :

Effectuée de façon à être représentative de l'échantillon

- pour une analyse au Microscope Electronique à Transmission Analytique (META) : broyage mécanique, récupération de poussières sur grille de microscope électronique (méthode interne IT 085 ou IT 286)

Technique Analytique :

- Microscope Electronique à Transmission Analytique (parties pertinentes de la norme NF X 43-050)

Résultat :

Fraction Analysée	Technique analytique et date d'analyse	Résultat	Type d'amiante	Nb de préparations
▶ Enduit beige en vrac + peintures multiples non séparable + matériau gris en faible quantité non séparable	META le 20/11/2017	Présence de fibres d'amiante	Chrysotile	2

Validé par : Céline BLIN - Analyste MET

La reproduction de ce rapport d'essai n'est autorisée que sous la forme intégrale. Ce rapport ne doit pas être reproduit partiellement sans l'approbation du laboratoire. Sur demande particulière et écrits du client, les échantillons sont conservés pendant 6 mois et les rapports pendant 2 ans.

DTA 164 rev 12

Page 1 / 1



Parc Edonia - Bât. R - Rue de la Terre Adélie - CS n° 66862
35768 SAINT-GREGOIRE CEDEX
Tél : 02.99.35.41.41
Fax : 02.99.35.41.42
www.itga.fr

Accréditation n° 1-5967
Liste des sites et portées
disponibles sur www.cofrac.fr



L'accréditation du COFRAC atteste de la compétence des laboratoires pour les seuls essais couverts par l'accréditation qui sont identifiés par le symbole :

RAPPORT D'ESSAI N° IT071711-27499 EN DATE DU 21/11/2017
RECHERCHE ET IDENTIFICATION D'AMIANTE SUR UN PRELEVEMENT DE MATERIAU

Ce rapport d'essai ne concerne que les échantillons soumis à l'analyse.

Client :

EXPERT HABITAT & INDUSTRIE INGENIERIE (COMPTE
MATERIAUX)
21 route d'Albert
62450 AVESNES LES BAPAUME

Prélèvement :

Commande ITGA : IT0717-110016
Echantillon ITGA : IT071711-27499
Reçu au laboratoire le : 16/11/2017

Réf. Client :

Commande	13LA20401-01
Dossier client	13LA20401-01 - 4 SQUARE F. COUPERIN LGT 1 77000 MELUN
Echantillon	13LA20401P006 / LOGEMENTS COLLECTIFS - - - / Cellier 1 Plafonds Enduit Peinture béton
Description ITGA	Enduit plâtreux blanc en vrac / Peinture

Préparation :

Effectuée de façon à être représentative de l'échantillon

- pour une analyse au Microscope Electronique à Transmission Analytique (META) : broyage mécanique, récupération de poussières sur grille de microscope électronique (méthode interne IT 085 ou IT 286)

Technique Analytique :

- Microscope Electronique à Transmission Analytique (parties pertinentes de la norme NF X 43-050)

Résultat :

Fraction Analysée	Technique analytique et date d'analyse	Résultat	Type d'amiante	Nb de préparations
▶ Enduit plâtreux blanc en vrac + peinture non séparable	META le 20/11/2017	Amiante non détecté	---	1

Validé par : Céline BLIN - Analyste MET

La reproduction de ce rapport d'essai n'est autorisée que sous la forme intégrale. Ce rapport ne doit pas être reproduit partiellement sans l'approbation du laboratoire. Sur demande particulière et écrits du client, les échantillons sont conservés pendant 6 mois et les rapports pendant 2 ans.

DTA 164 rev 12

Page 1 / 1



Parc Edonia - Bât. R - Rue de la Terre Adélie - CS n° 66862
35768 SAINT-GREGOIRE CEDEX
Tél : 02.99.35.41.41
Fax : 02.99.35.41.42
www.itga.fr

Accréditation n° 1-5967
Liste des sites et portées
disponibles sur www.cofrac.fr



L'accréditation du COFRAC atteste de la compétence des laboratoires pour les seuls essais couverts par l'accréditation qui sont identifiés par le symbole.

RAPPORT D'ESSAI N° IT071711-27500 EN DATE DU 21/11/2017
RECHERCHE ET IDENTIFICATION D'AMIANTE SUR UN PRELEVEMENT DE MATERIAU

Ce rapport d'essai ne concerne que les échantillons soumis à l'analyse.

Client :

EXPERT HABITAT & INDUSTRIE INGENIERIE (COMPTE
MATERIAUX)
21 route d'Albert
62450 AVESNES LES BAPAUME

Prélèvement :

Commande ITGA : IT0717-110016
Echantillon ITGA : IT071711-27500
Reçu au laboratoire le : 16/11/2017

Réf. Client :

Commande	13LA20401-01
Dossier client	13LA20401-01 - 4 SQUARE F. COUPERIN LGT 1 77000 MELUN
Echantillon	13LA20401P007 / LOGEMENTS COLLECTIFS - - - / Chambre 2 Sols Dalle de sol
Description ITGA	Dalle dure cassante grise / Colle bitumineuse noire / Ragraéage gris / Matériau compact gris hétérogène

Préparation :

Effectuée de façon à être représentative de l'échantillon

- pour une analyse au Microscope Optique à Lumière Polarisée (MOLP) : pas de traitement thermique ou mécanique
- pour une analyse au Microscope Electronique à Transmission Analytique (META) : broyage mécanique, récupération de poussières sur grille de microscope électronique (méthode interne IT 085 ou IT 286)

Technique Analytique :

- Microscope Optique à Lumière Polarisée (méthode guide HSG 248 - appendice 2)
- Microscope Electronique à Transmission Analytique (parties pertinentes de la norme NF X 43-050)

Résultat :

Fraction Analyisée	Technique analytique et date d'analyse	Résultat	Type d'amiante	Nb de préparations
▶ Dalle dure cassante grise	META le 20/11/2017	Présence de fibres d'amiante	Chrysotile	1
▶ Colle bitumineuse noire + ragraéage gris non séparable	MOLP le 17/11/2017	Présence de fibres d'amiante	Chrysotile	2
▶ Matériau compact gris hétérogène	META le 20/11/2017	Amiante non détecté	---	3

Validé par : Céline BLIN - Analyste MET

La reproduction de ce rapport d'essai n'est autorisée que sous la forme intégrale ; ce rapport ne doit pas être reproduit partiellement sans l'approbation du laboratoire. Sauf demande particulière et écrite du client, les échantillons sont conservés pendant 6 mois et les rapports pendant 2 ans.

DTA 164 rev 12

Page 1 / 1



Parc Edonia - Bât. R - Rue de la Terre Adélie - CS n° 66862
35768 SAINT-GREGOIRE CEDEX
Tél : 02.99.35.41.41
Fax : 02.99.35.41.42
www.itga.fr

Accréditation n° 1-5967
Liste des sites et portées
disponibles sur www.cofrac.fr



L'accréditation du COFRAC atteste de la compétence des laboratoires pour les seuls essais couverts par l'accréditation qui sont identifiés par le symbole.

RAPPORT D'ESSAI N° IT071711-27501 EN DATE DU 21/11/2017
RECHERCHE ET IDENTIFICATION D'AMIANTE SUR UN PRELEVEMENT DE MATERIAU

Ce rapport d'essai ne concerne que les échantillons soumis à l'analyse.

Client :

EXPERT HABITAT & INDUSTRIE INGENIERIE (COMPTE
MATERIAUX)
21 route d'Albert
62450 AVESNES LES BAPAUME

Prélèvement :

Commande ITGA : IT0717-110016
Echantillon ITGA : IT071711-27501
Reçu au laboratoire le : 16/11/2017

Réf. Client :

Commande	13LA20401-01
Dossier client	13LA20401-01 - 4 SQUARE F. COUPERIN LGT 1 77000 MELUN
Echantillon	13LA20401P008 / LOGEMENTS COLLECTIFS - - - / Salle de bains Sols Carrelage
Description ITGA	Colle grise / Matériau compact gris hétérogène / Carrelage

Préparation :

Effectuée de façon à être représentative de l'échantillon

- pour une analyse au Microscope Electronique à Transmission Analytique (META) : broyage mécanique, récupération de poussières sur grille de microscope électronique (méthode interne IT 085 ou IT 286)

Technique Analytique :

- Microscope Electronique à Transmission Analytique (parties pertinentes de la norme NF X 43-050)

Résultat :

Fraction Analyisée	Technique analytique et date d'analyse	Résultat	Type d'amiante	Nb de préparations
▶ Colle grise + matériau compact gris hétérogène non séparable + carrelage	META le 20/11/2017	Amiante non détecté	---	1

Validé par : Céline BLIN - Analyste MET

La reproduction de ce rapport d'essai n'est autorisée que sous la forme intégrale ; ce rapport ne doit pas être reproduit partiellement sans l'approbation du laboratoire. Sauf demande particulière et écrite du client, les échantillons sont conservés pendant 6 mois et les rapports pendant 2 ans.

DTA 164 rev 12

Page 1 / 1



Parc Edonia - Bât. R - Rue de la Terre Adèle - CS n° 66862
35768 SAINT-GREGOIRE CEDEX
Tél : 02.99.35.41.41
Fax : 02.99.35.41.42
www.itga.fr



Accréditation n° 1-5967
Liste des sites et portées
disponibles sur www.cofrac.fr

L'accréditation du COFRAC atteste de la compétence des laboratoires pour les seuls essais couverts par l'accréditation qui sont identifiés par le symbole :

RAPPORT D'ESSAI N° IT071711-27502 EN DATE DU 21/11/2017
RECHERCHE ET IDENTIFICATION D'AMIANTE SUR UN PRELEVEMENT DE MATERIAU

Ce rapport d'essai ne concerne que les échantillons soumis à l'analyse.

Client :

EXPERT HABITAT & INDUSTRIE INGENIERIE (COMPTE
MATERIAUX)
21 route d'Albert
62450 AVESNES LES BAPAUME

Prélèvement :

Commande ITGA : IT0717-110016
Echantillon ITGA : IT071711-27502
Reçu au laboratoire le : 16/11/2017

Réf. Client :

Commande	13LA20401--01
Dossier client	13LA20401--01 - 4 SQUARE F. COUPERIN LGT 1 77000 MELUN
Echantillon	13LA20401P009 / LOGEMENTS COLLECTIFS - - - / Salle de bains Mur D Faience 1
Description ITGA	Colle beige / Couche plâtreuse blanche en faible quantité / Carrelage

Préparation :

Effectuée de façon à être représentative de l'échantillon

- pour une analyse au Microscope Electronique à Transmission Analytique (META) : broyage mécanique, récupération de poussières sur grille de microscope électronique (méthode interne IT 085 ou IT 286)

Technique Analytique :

- Microscope Electronique à Transmission Analytique (parties pertinentes de la norme NF X 43-050)

Résultat :

Fraction Analyisée	Technique analytique et date d'analyse	Résultat	Type d'amiante	Nb de préparations
▶ Colle beige + couche plâtreuse blanche en faible quantité non séparable + carrelage	META le 20/11/2017	Amiante non détecté	---	1

Validé par : Céline BLIN - Analyste MET

La reproduction de ce rapport d'essai n'est autorisée que sous la forme intégrale. Ce rapport ne doit pas être reproduit partiellement sans l'approbation du laboratoire.
Sauf demande particulière et écrite du client, les échantillons sont conservés pendant 6 mois et les rapports pendant 2 ans.

DTA 164 rev 12

Page 1 / 1

ATTESTATION(S)



ALLIANZ IARD
Direction Opérations Entreprises
Case courrier 8 10 33
5C Esplanade Charles de Gaulle
33081 BORDEAUX CEDEX

ALLIANZ RESPONSABILITE CIVILE DES ENTREPRISES DE SERVICE

La société ALLIANZ IARD certifie que :

EXPERT HABITAT INGENIERIE
21 ROUTE D ALBERT
62450 AVESNES LES BAPAUME

Est titulaire d'une police d'assurance Responsabilité civile Activités de services N°55897385 qui a pris effet le 01/01/2017.

Ce contrat, a pour objet de :

- Satisfaire aux obligations édictées par l'ordonnance n°2005 - 655 du 8 juin 2005 et son décret d'application n°2006 - 1114 du 5 septembre 2006, codifié aux articles R212-4 et L271-4 à L271-6 du code de la construction et de l'habitation, ainsi que ses textes subséquents ;
- Garantir l'assuré contre les conséquences pécuniaires de la responsabilité civile qu'il peut encourir à l'égard des tiers du fait de ses activités professionnelles déclarées aux Dispositions Particulières à savoir :
 - Le constat des Risques d'exposition au plomb
 - Diagnostic Performance Energétique (DPE)
 - Repérage d'amiante avant transaction, contrôle périodique amiante
 - Repérage d'amiante avant / après travaux et démolition
 - Dossier technique amiante
 - Repérage d'amiante sur surfaces bitumées ou enrobées
 - Diagnostic amiante parties privatives
 - Repérage de plomb avant / après travaux et démolition
 - Présence de termites et autres insectes xylophages

Le montant de la garantie Responsabilité Civile Professionnelle est de 1 300 000,00 € par sinistre et 1 500 000,00 € par année.

Le présent document, établi par ALLIANZ, est valable jusqu'au 31/12/2017 sous réserve du paiement des cotisations. Il a pour objet d'attester l'existence d'un contrat. Il ne constitue toutefois pas une présomption d'application des garanties et ne peut engager ALLIANZ au-delà des clauses, conditions et limites du contrat auquel il se réfère. Les exceptions de garantie opposables au souscripteur ne sont également aux bénéficiaires de l'indemnité (résiliation, nullité, règle proportionnelle, exclusions, déchéances, ...).


Toute adjonction autre que le cachet et la signature du représentant de la Société est réputée non écrite.

Fait à Bordeaux, le 19/12/2016

Pour la compagnie

Allianz IARD
Direction Opérations Entreprises
5C Esplanade Charles de Gaulle
33081 BORDEAUX CEDEX

CERTIFICAT DE COMPETENCES



**Certificat de compétences
Diagnosticteur Immobilier**

I.Cert
Institut de Certification

N° CPDI 3869 Version 01

Je soussigné, Philippe TROYAUX, Directeur Général d'I.Cert, atteste que :
Monsieur Gaëtan BEDEL

Est certifié selon le référentiel I.Cert dénommé CPE DI DR 01, dispositif de certification de personnes réalisant des diagnostics immobiliers pour les missions suivantes :

Amiante **Repérage et diagnostic amiante dans les immeubles bâtis**
Date d'effet : 22/04/2016, date d'expiration : 21/04/2021

En foi de quoi ce certificat est délivré, pour valoir et servir ce que de droit.
Edité à Saint Grégoire, le 23/05/2016

Arrêté du 6 avril 2007 définissant les critères de certification des compétences des personnes physiques réalisant l'état de l'habitation relative de gas moelle par les articles du 11/12/2009 et du 15/12/2011. Arrêté du 19 octobre 2009 définissant les critères de certification des compétences des personnes physiques réalisant le diagnostic d'habitation relatif aux articles du 10/12/2009 et du 13/12/2011. Arrêté du 20 octobre 2005 définissant les critères de certification des compétences des personnes physiques réalisant l'état relatif à la présence de termites dans le bâtiment habité par les articles du 14/12/2006 et du 14/02/2012. Arrêté du 21 novembre 2006 définissant les critères de certification des compétences des personnes physiques opérateurs de repérage et de diagnostic amiante dans les immeubles bâtis. Arrêté du 21 novembre 2006 définissant les critères de certification des compétences des personnes physiques opérateurs des contrats de risque d'inondation au présent ou après pour des diagnostics réalisés dans les immeubles d'habitation existants par l'article du 01/12/2011. Arrêté du 8 juillet 2005 définissant les critères de certification des compétences des personnes physiques réalisant l'état de l'habitation relative d'après le modèle par les articles du 12/12/2009 et du 03/12/2011.

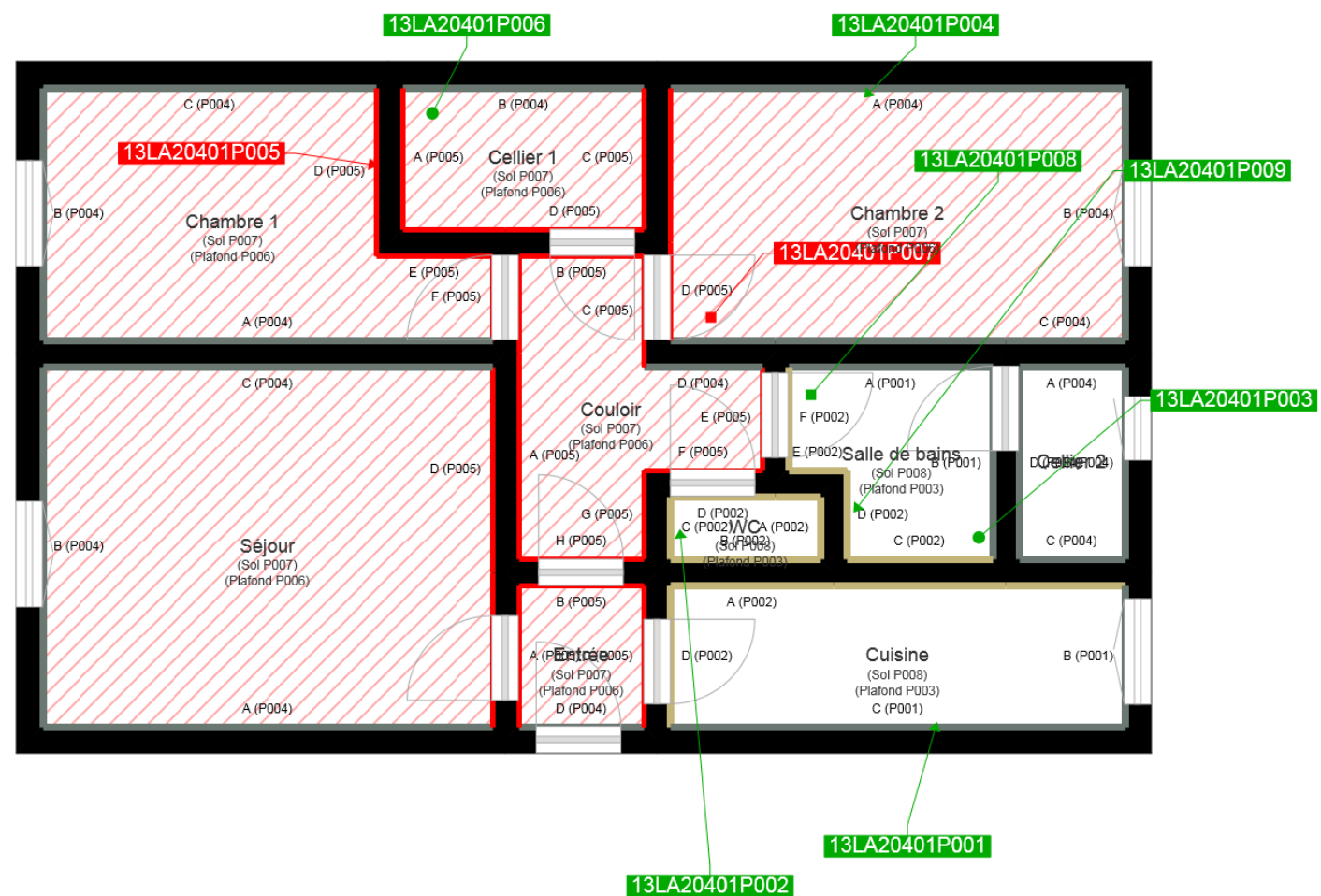
I.Cert
Institut de Certification

Certification de personnes
Diagnosticteur
Portée disponible sur www.icert.fr

Part: EDONIA - Bâtiment G - Rue de la Terre Victorieuse - 35750 Saint Grégoire

cofrac
UNIVERSITAT
DE BOURGOGNE
FRANCISQUE
DE VITTELLE, I.R.
VITTELLI, I.R.

CPE DI FR11 rev 30



	Murs périphériques / Plaques de plâtre
	Murs Bois
	Murs Brique
	Murs Béton brut
	Cloisons Plaques de plâtre
	Murs carreaux de plâtre
	Murs Béton / Enduit
	Murs porteurs et/ou mur de refend / Plaques de plâtre
	Murs périphériques / Doublage (plaque de plâtre + isolant)
	Torchis
	Murs Amiantés
	Murs Brique / Enduit
	Murs Brique plâtrière

- Prélèvements de sol amiantés
- Prélèvements de sol non amiantés
- Prélèvements de plafonds amiantés
- Prélèvements de plafonds non amiantés
- Prélèvements de murs amiantés
- Prélèvements de murs non amiantés
- X Autres types de prélèvements amiantés
- X Autres types de prélèvements non amiantés